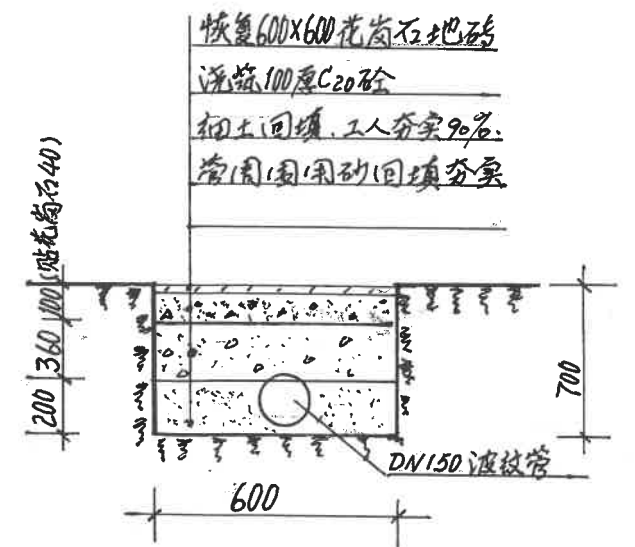
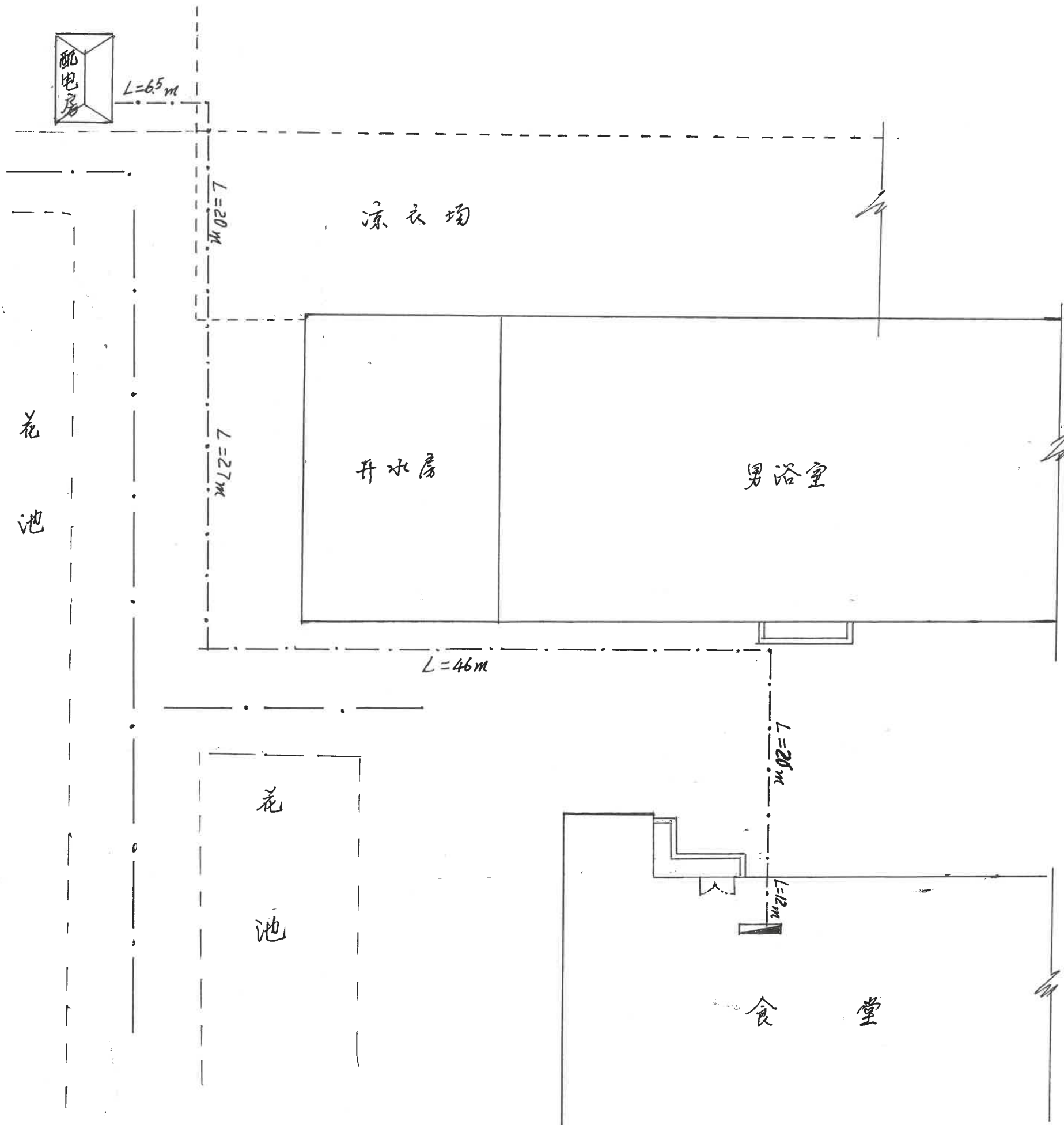


配电房到食堂电缆布置改造示意图(走向示意图)



电缆沟剖面示意

说明

1. 该电缆埋设从配电房经开水房、理发店到食堂的电缆布置改造工程,总长约180m.
2. 电缆套管采用PVC波纹管DN=150材料埋设,埋设深度为套管顶至路面不小于500.
3. 开挖沟时如遇花岗岩地面处,应沿600x600的花岗石地砖开挖,方便地砖恢复.
4. 回填作法按剖面示意大样进行施工.

四川财经职业学院后勤处
后勤管理处